

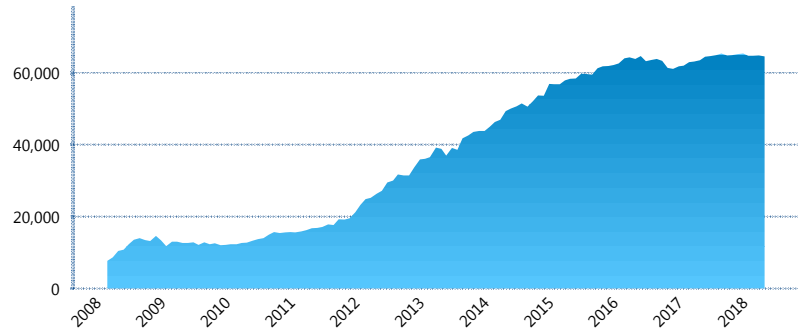
### I. INFORMACIÓN FINANCIERA

#### I) Detalles del Fondo

Detalles del Fondo	
Razón Social	Siefore Invercap III, S. A. de C. V.
Inicio de Operaciones	03/03/2008
Tipo de Fondo	Básica
Clave Bolsa	INVER33
Activos Administrados *	64,610
ISIN	MX54IN4M0022
Comisión Anual	1.08%
Administrador	Afore Invercap S.A. de C.V.
Director General	Ing. Eduardo José Villarreal Morales
Presidente del Consejo	César Augusto Montemayor Zambrano

#### Activos Administrados \*

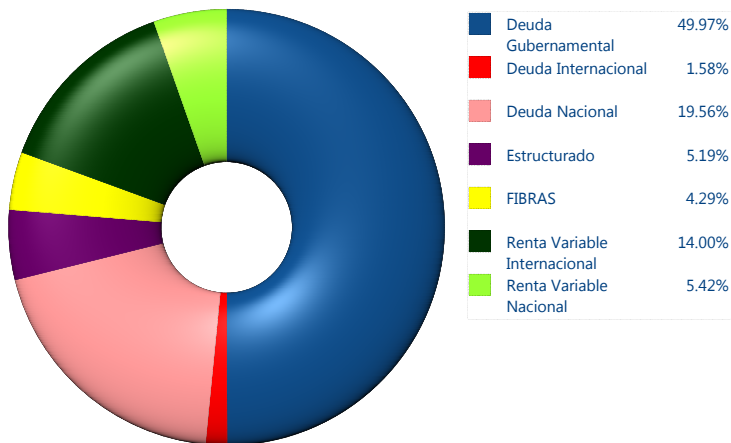
\$64,610



\*Cifras en millones de pesos

Contiene el efecto de fusiones, cortes transversales y transferencias por edad. Para mayor información consultar: <http://www.consar.gob.mx/gobmx/Aplicativo/Factsheets/EC/ECSAR.pdf>

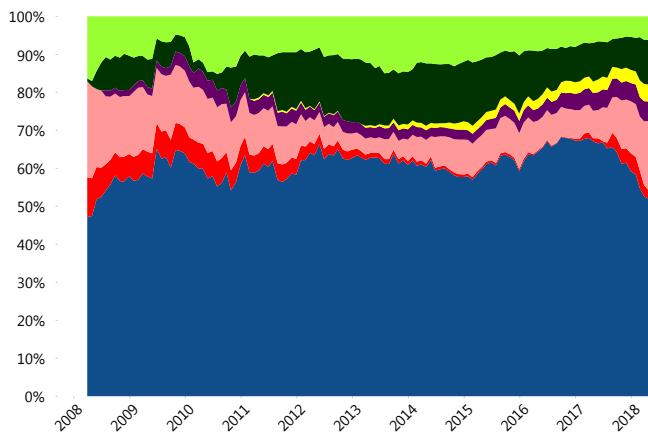
#### II) Inversiones



Tipo de Instrumento		Invercap (SB3)	Sistema Básicas 3**
Renta Variable Nacional	Renta Variable Nacional	5.42%	6.13%
	<b>Total</b>	<b>5.42%</b>	<b>6.13%</b>
Renta Variable Internacional	Renta Variable Internacional	14.00%	17.55%
	<b>Total</b>	<b>14.00%</b>	<b>17.55%</b>
Mercancías	Mercancías	0.00%	0.40%
	<b>Total</b>	<b>0.00%</b>	<b>0.40%</b>
FIBRAS	FIBRAS	4.29%	2.77%
	<b>Total</b>	<b>4.29%</b>	<b>2.77%</b>
Estructurado	Estructurados	5.19%	6.19%
	<b>Total</b>	<b>5.19%</b>	<b>6.19%</b>
Deuda Nacional	Aerolíneas	0.00%	0.01%
	Alimentos	2.14%	0.89%
	Automotriz	0.00%	0.16%
	Banca de Desarrollo	0.71%	1.48%
	Bancario	0.68%	1.21%
	Bebidas	1.15%	0.62%
	Cemento	0.00%	0.05%
	Centros Comerciales	0.00%	0.07%
	Consumo	0.00%	0.33%
	Deuda CP	0.00%	0.00%
	Empresas Productivas del Estado	1.00%	2.48%
	Estados	0.73%	0.46%
	Europeos	3.06%	3.12%
	Grupos Industriales	0.82%	0.66%
	Infraestructura	6.88%	3.77%
	Inmobiliario	0.23%	0.08%
	Otros	0.23%	0.92%
	Papel	0.02%	0.08%
	Serv. Financieros	0.00%	0.39%
	Siderúrgica	0.00%	0.00%
Telecom	0.61%	1.13%	
Transporte	1.26%	0.58%	
Vivienda	0.04%	1.50%	
<b>Total</b>	<b>19.56%</b>	<b>19.99%</b>	
Deuda Internacional	Deuda Internacional	1.58%	0.94%
	<b>Total</b>	<b>1.58%</b>	<b>0.94%</b>
Deuda Gubernamental	BONDESD	0.00%	0.78%
	BONOS	18.88%	11.29%
	BPA182	0.00%	0.01%
	CBIC	0.00%	3.26%
	CETES	4.79%	3.34%
	REPORTO	3.51%	2.18%
	UDIBONO	22.49%	24.40%
	UMS	0.29%	0.77%
<b>Total</b>	<b>49.97%</b>	<b>46.03%</b>	
<b>Total</b>	<b>100.00%</b>	<b>100.00%</b>	

\*\*Considera las inversiones de todo el grupo de SIEFORES Básicas 3 Cifras al cierre de mayo de 2018

#### Evolución de Inversiones



### III) Desempeño

#### Rendimiento Bolsa

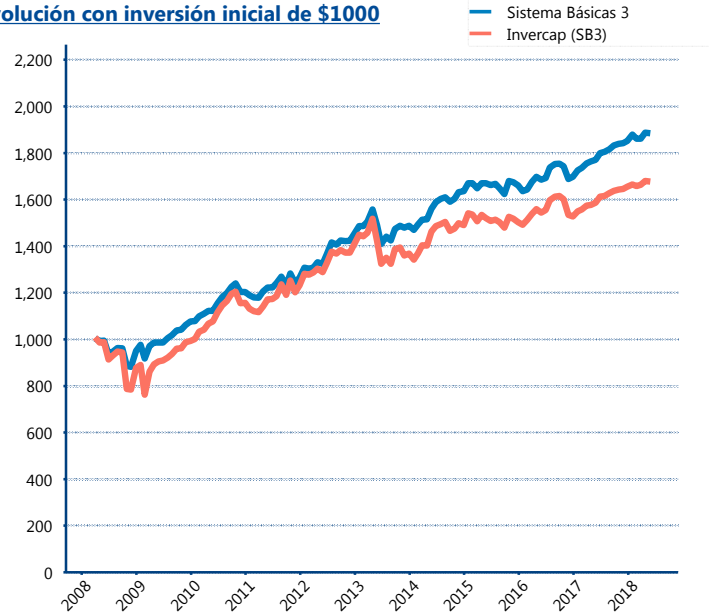
Tipo	Invercap (SB3)	Sistema Básicas 3
1 año	5.70%	6.35%
2 años	4.18%	5.63%
3 años	3.32%	3.99%
5 años	3.40%	4.80%

#### Indicador de Rendimiento Neto

Siefore	IRN %
Profuturo (SB3)	7.49%
SURA (SB3)	7.21%
Citibanamex (SB3)	6.75%
PensionISSSTE (SB3)	6.67%
Coppel (SB3)	6.48%
Azteca (SB3)	6.28%
Principal (SB3)	6.15%
XXI-Banorte (SB3)	6.08%
<b>Invercap (SB3)</b>	<b>5.50%</b>
Inbursa (SB3)	5.34%

Promedio Simple	6.39 %
Promedio Ponderado	6.61 %

#### Evolución con inversión inicial de \$1000



Construido con el precio de la Siefore registrado en la Bolsa Mexicana de Valores

### IV) Medidas de sensibilidad y riesgos

#### Evolución del Plazo Promedio Ponderado

